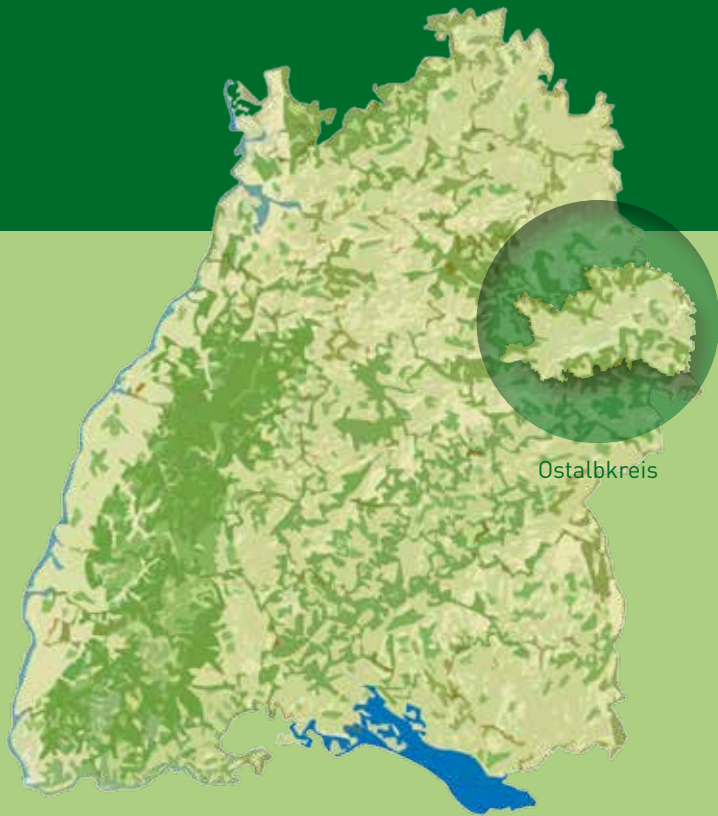


NACHHALTIGE WALDWIRTSCHAFT
IN BADEN-WÜRTTEMBERG
HAT EINEN NAMEN:

ForstBW



Ostalbkreis

Design: agentur krauss, Herrenberg



OSTALBKREIS



KOMPETENTER PARTNER
FÜR WALD UND
FORSTWIRTSCHAFT

ForstBW
Wir schaffen Zukunft

PFLEGE UND BEWIRTSCHAFTUNG DES WALDES IN EINER HAND

Im Ostalbkreis ist der Geschäftsbereich Wald und Forstwirtschaft im Landratsamt Ihr kompetenter Ansprechpartner für alle Fragen rund um den Wald.

Unter dem Dach des Landesbetriebes Forst Baden-Württemberg (ForstBW) bewirtschaften und pflegen wir die uns anvertrauten Wälder nachhaltig, naturnah und fachkundig. Wir sorgen dafür, dass unser Wald auch in Zukunft seine vielfältigen Funktionen für die Waldbesitzenden und die Allgemeinheit dauerhaft erfüllen kann.

Diese zwei Zertifikate zeichnen die naturnahe und nachhaltige Bewirtschaftung des Staatswaldes durch den Landesbetrieb ForstBW aus.



Das Zeichen für
verantwortungsvolle
Waldwirtschaft



Der Wald hat viele Aufgaben – wir sorgen dafür

- dass er sich gesund entwickeln kann,
- dass er Tieren und Pflanzen eine Heimat ist,
- dass er den umweltfreundlichen und faszinierenden Baustoff Holz liefern kann
- und dass Sie ihn genießen und nutzen können, um zu laufen oder zu spielen, zu bauen oder zu heizen.

DER WALD IM OSTALBKREIS

Der Ostalbkreis ist zu 39 % mit Wald bedeckt. Das entspricht einer Fläche von 58.800 ha.

Waldbesitz

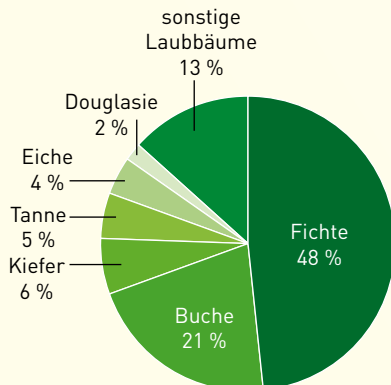
Der Wald befindet sich zu etwa 46 Prozent in Privateigentum, zu 37 Prozent in Landesbesitz und zu 17 Prozent im Eigentum von 42 Städten und Gemeinden sowie weiteren Körperschaften. Der Klein-Privatwald im Landkreis gehört etwa 10.000 unterschiedlichen Waldbesitzenden mit einer durchschnittlichen Besitzgröße von knapp zwei Hektar.

Landschaft

Mischwälder dominieren unser Waldbild. In den Keuperwaldbergen im Norden herrschen Wälder mit hohen Nadelholzanteilen vor. Die Wälder im Albvorland werden ergänzt durch zahlreiche Streuobstwiesen, Acker- und Grünlandflächen. Auf der Schwäbischen Alb erstrecken sich ausgedehnte Buchenwälder.

Das Klima ist mit 6,5 – 9,5 ° C mittlerer Jahrestemperatur kontinental geprägt. Die Niederschläge variieren zwischen 580 und 1.050 mm

Baumartenverteilung



Besonders markant erhebt sich der "Ipf" im Osten des Ostalbkreises. Der "Ipf", als sogenannter Zeugenberg, ist dem Albtrauf vorgelagert und mit wertvollen Wacholderheiden bedeckt.

Holzvorrat und Zuwachs

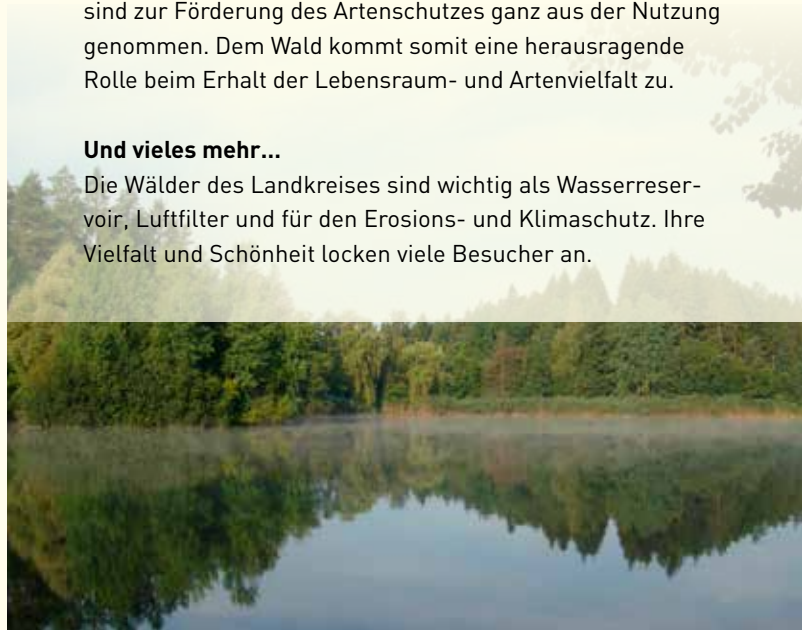
Jeden Tag wachsen in den Wäldern unseres Landkreises 1.780 Kubikmeter Holz nach. Mit dieser Holzmenge könnte man 38 Häuser bauen oder 356.000 Liter Heizöl ersetzen. Die jährliche nachhaltige Holznutzung liegt im Staatswald mit 220.000 Kubikmetern bei 90% Prozent des Holzzuwachses.

Geschützte Waldflächen

Der Wald im Ostalbkreis beherbergt auf rund 2.700 Hektar Fläche Waldbiotope, Schonwälder und flächenhafte Naturdenkmale. 755 ha der Naturschutzgebiete und 9.400 Hektar der Landschaftsschutzgebiete liegen im Wald. 16 % der Gesamtwaldfläche liegen außerdem im europäischen Schutzgebietssystem „Natura2000“. In diesen Wäldern orientiert sich die Waldbewirtschaftung auch an der Erhaltung der besonderen Arten in Buchenwäldern und deren Lebensraum. Ca. 5% Prozent der Fläche des Staatswaldes sind zur Förderung des Artenschutzes ganz aus der Nutzung genommen. Dem Wald kommt somit eine herausragende Rolle beim Erhalt der Lebensraum- und Artenvielfalt zu.

Und vieles mehr...

Die Wälder des Landkreises sind wichtig als Wasserreservoir, Luftfilter und für den Erosions- und Klimaschutz. Ihre Vielfalt und Schönheit locken viele Besucher an.





UNSERE AUFGABEN UND LEISTUNGEN

Dienstleistungen für den Körperschafts- und Privatwald

Auf vertraglicher Basis übernehmen wir im Körperschafts- und Privatwald die Waldbewirtschaftung und informieren über staatliche Fördermöglichkeiten. Wir beraten und betreuen Privatwaldbesitzende in allen forstlichen Belangen und leisten die dazu notwendige technische Hilfe. Mit der Forstwirtschaftlichen Vereinigung Schwäbischer Limes w.V. und den neun Forstbetriebsgemeinschaften im Landkreis arbeiten wir partnerschaftlich zusammen.

Bewirtschaftung des Staatswaldes

Rund 22.000 Hektar Staatswald werden von uns im Auftrag des Landes Baden-Württemberg gepflegt und bewirtschaftet.

Holzernte und Holzverkauf

Arbeitsicherheit, Boden- und Bestandesschonung haben bei uns oberste Priorität. Deshalb setzen wir nur qualifizierte Fachkräfte ein. Das geerntete Holz wird von unseren Beschäftigten fachgerecht bewertet und sortiert. Unser Sortiment reicht vom Premiumprodukt für Furniere oder edle Weinfässer über Hölzer für das Bauwesen und hochwertige Möbel bis zum Brennholz oder Zellstoff für die Papierindustrie.

Aus- und Fortbildung

Qualifizierte Aus- und Fortbildungen sind die Basis für eine fachkundige und sichere Arbeit im Wald. Wir bieten bis zu 18 Ausbildungsplätze für den staatlich anerkannten Ausbildungsberuf „Forstwirt / Forstwirtin“ an. Darüber hinaus enthält unser Angebot Motorsägenlehrgänge und Fortbildungen für Waldbesitzende, Brennholznutzerinnen und -nutzer, Forstunternehmen und Rettungsdienste.



Informationen zur Aus- und Fortbildung an den Forstlichen Ausbildungsstellen Ellenberg und Hohenohl finden Sie unter www.ostalbkreis.de



Jagd

Eine wald- und wildgerechte Jagd ist eine wesentliche Voraussetzung für eine naturnahe Bewirtschaftung unserer Wälder. Diese Aufgabe nehmen wir auf 17.000 Hektar Staatswaldfläche in eigener Regie wahr. Privatjägerinnen und -jägern ohne Jagdrevier bieten wir dort ganzjährig Jagdmöglichkeiten an. Wir fertigen Verbissgutachten für alle Waldbesitzarten als Grundlage für die Rehwild-Abschussplanung.



Wildbret aus heimischen Wäldern ist ein schmackhaftes und hochwertiges Lebensmittel. Es wird als regionales Produkt in der heimischen Gastronomie verarbeitet.

Schutz der Wälder

Wir schützen den Wald vor Schädlingen, Klimaeinflüssen und Umweltschäden. Hierzu gehört die integrierte Borkenkäferbekämpfung ebenso wie Maßnahmen zur Minimierung von Sturmschäden. Im Rahmen unserer Aufsichtspflicht gegenüber allen Waldbesitzenden achten wir auf die Einhaltung des Landeswaldgesetzes. Bei Verstößen, auch von Waldbesucherinnen und -besuchern, greifen wir ein (z.B. unerlaubtes Fahren, Feuer machen oder Müllentsorgung im Wald).

Naturschutz

Neben wirtschaftlichen Aufgaben haben wir Verantwortung für die Tier- und Pflanzenwelt, für den Erhalt natürlicher Ressourcen und für das Landschaftsbild. Naturschutzaspekte finden auch in der täglichen Arbeit Berücksichtigung, etwa durch den Schutz von Höhlenbäumen oder mit der Pflanzung und Pflege von artenreichen Waldbeständen.





Waldpädagogik

Eine Besonderheit im Ostalbkreis ist der ErlebnisWaldpfad Naturatum in Schwäbisch Gmünd. Hier können Kinder, Jugendliche und Erwachsene mit Spaß und Spannung an 30 waldpädagogischen Stationen und einer 300 m langen Waldkugelbahn den Wald erleben.

Das WaldMobil Ostalb | Schwäbischer Wald bietet für Schulen und Kindergärten im Wald vor Ort tolle Wald-Erlebnisse mit eingebautem Erkenntniswert. Qualifizierte und erfahrene Waldpädagogen führen die Kinder altersgerecht und ganzheitlich an die Themen heran.

WaldMobil

OSTALB | SCHWÄBISCHER WALD

Weitere Informationen zu den waldpädagogischen Angeboten des WaldMobil Ostalb | Schwäbischer Wald bekommen Sie unter www.sdw-ostalb.de

Walderlebnis

Zahlreiche ausgeschilderte Wander- und Radwege laden zu Ausflügen in die Wälder des Ostalbkreises ein. Von uns gepflegte Wanderparkplätze, Schutzhütten, Lehr- und Trimpfpfade, Spiel- und Grillplätze, gespurte Loipen und ein Waldseilgarten bereichern das Angebot für Waldbesuchende jeden Alters.

DIE UNTERE FORSTBEHÖRDE IM OSTALBKREIS

- mit 35 Forstrevieren bürgernah und sachkundig im gesamten Landkreis präsent
- engagierter Dienstleister für Bürgerinnen und Bürger, Waldbesitzende, Holzkunden, Gemeinden

Kontakt / Herausgeber

Landratsamt Ostalbkreis, Wald und Forstwirtschaft
Stuttgarter Str. 41, 73430 Aalen
Tel.: 07361 - 503 -1662
Fax.: 07361 - 503 -1663
E-Mail: forstdezernat@ostalbkreis.de

Nähere Informationen finden Sie auch unter
www.wald.ostalbkreis.de

Bildnachweis: ForstBW, W.Noack, B.Hildebrand, H. Lechler,
SDW Ostalb, Fotolia, istockphoto

Links zum Thema Wald und Forstwirtschaft

Informationen zum Wald in den einzelnen Bundesländern
www.forstwirtschaft-in-deutschland.de
Forstlicher Veranstaltungskalender www.treffpunktwald.de
Wissenschaftliche Themen von Waldökologie bis Forsttechnik www.waldwissen.net
Fortbildung an den Forstlichen Bildungszentren Karlsruhe und Königsbronn www.fbz-koenigsbronn.de und www.fbz-karlsruhe.de
Kooperation zwischen Forst und Schule im Bereich Waldpädagogik www.wald-und-schule.de
Waldpädagogische Angebote durch das WaldMobil Ostalb Schwäbischer Wald www.sdw-ostalb.de
Forstwirtschaftliche Vereinigung Schwäbischer Limes w.V.
www.fslostalb.de