



CHANCEN FÜR IHREN UNTERRICHT

- **Schülerinnen und Schüler**
- erleben, untersuchen und nehmen mit allen Sinnen wahr
- eignen sich Grundkenntnisse über Pflanzen, Pilze und Tiere an
- beschreiben und reflektieren Stoffkreisläufe
- erkennen Zusammenhänge und Abhängigkeiten im Ökosystem Wald
- reflektieren und bewerten Erkenntnisse
- arbeiten verantwortlich mit Werkzeugen
- planen und handeln im Team
- treffen gemeinsam Entscheidungen
- lernen mit realem Alltagsbezug



WALD FÖRDERT

- **Fach- und Methodenkompertenz** wie Wissen selbst anzuwenden oder Gelerntes auf andere Situationen zu übertragen.
- **Selbstkompetenz** wie die Fähigkeit, Ziele zu verfolgen oder eigene Stärken und Schwächen einzuschätzen.
- **Sozialkompetenz** wie mit anderen zu kooperieren oder Empathie für andere zu entwickeln.



WALDPÄDAGOGIK

Durch seine Vielzahl an echten und lebendigen Anschauungsobjekten ist der Wald ein idealer Ort des Erlebens, des Erkennens und des Lernens.

Die Faszination und die Schönheit des Waldes wecken bei Schülerinnen und Schülern das Interesse an der Natur und regen zum Staunen und Nachdenken an. Bei der Waldpädagogik stehen selbigenaechte Erfahrungen der Schülerinnen und Schüler gleichwertig neben dem Erkenntnisgewinn zu Waldökologie und Forstwirtschaft sowie deren lokalen und globalen Auswirkungen.

Durch die nachhaltige Forstwirtschaft erleben Schülerinnen und Schüler, wie ökonomische Interessen mit ökologischen und sozialen Belangen austariert und welche Kompromisse gefunden werden können. Deshalb ist Waldpädagogik wald-bezogene Bildung für nachhaltige Entwicklung.

FÜR ALLE

Die Veranstaltungen orientieren sich methodisch und didaktisch an den Bedürfnissen der Teilnehmenden und ihrer Lebenswelt. Sie vertiefen und veranschaulichen Themen des Unterrichts.

Kindertageseinrichtungen

- Ganzheitliche Sinnes- und Wahrnehmungsschulung
- Freies Spielen, Erforschen und Entdecken
- Regelmäßige Waldbesuche

Grundschulen

- Eigenständiges Forschen und Experimentieren
- Wissen aneignen
- Umgang mit Werkzeugen
- Jahreszeitenprogramm und Projekttage

Sonderpädagogische Bildungs- und Beratungszentren

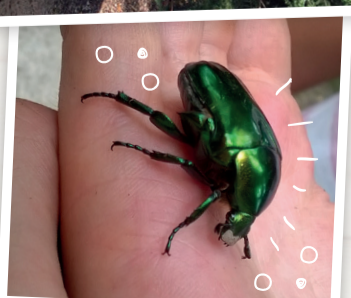
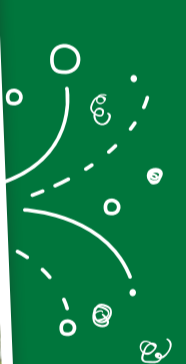
- Individuelles und sinnliches Erleben des Waldes
- Handlungsorientiertes Lernen
- Wiederkehrende Angebote und Projekte



Bildung für nachhaltige Entwicklung (BNE)

befähigt Menschen, vorausschauend zu denken, informiert Entscheidungen zu treffen und Verantwortung für das eigene Handeln zu übernehmen. Lerninhalte der BNE sind zentrale Themen wie

- Biodiversität,
- systemische Zusammenhänge,
- nachhaltiger Konsum oder
- Mobilität.



Rahmenbedingungen

- In den neuen Bildungsplänen ist Bildung für nachhaltige Entwicklung die erste Leihperspektive. Darin werden sowohl das Lernen von systemischen Zusammenhängen und Abhängigkeiten als auch das Lernen an außerschulischen Orten wie dem Wald als besonders wertvoll betont.
- Lernen im Wald lässt sich mit vielen anderen Aspekten der BNE verbinden wie dem globalen Lernen und der Erlebnis- oder Wildnispädagogik. Dies verstärkt das vernetzte Lernen der BNE.
- In jeder unteren Forstbehörde und jedem Forstbezirk steht den Försterninnen und Förstern eine Waldbox mit waldpädagogischen Materialien und Ideen zur Verfügung.
- Waldpädagogik ist im Landeswaldgesetz als Dienstleistung von Försterninnen und Förstern festgelegt.



Baden-Württemberg
MINISTERIUM FÜR KULTUR, JUGEND UND SPORT



Baden-Württemberg
MINISTERIUM FÜR KULTUR, JUGEND UND SPORT



Angebot für Sie

Eine von ForstBW angebotene berufsbegleitende Qualifizierung zum staatlich zertifizierten Waldpädagogen / zur staatlich zertifizierten Waldpädagogin

- Sie befähigt die Absolventinnen und Absolventen, waldpädagogische Veranstaltungen für alle Zielgruppen mit unterschiedlichen inhaltlichen Schwerpunkten zu entwickeln und anzuleiten.
- Sie bietet einzelne frei wählbare Module mit pädagogischen und forstlichen Inhalten.
- Sie beinhaltet Praxisbezüge durch Seminare im Wald sowie ein Praktikum.
- Sie ist offen für alle Interessierte.

VORWORT

Der Wald ist ein komplexes Ökosystem, ein beliebter Erholungsraum, wichtiger Wirtschaftsraum und spannender Erlebnisraum sowie Klassenzimmer zugleich. Er ist ideal geeignet, um schulisches Lernen durch reale Situationen und echte Erfahrungen zu bereichern.

Die Vereinten Nationen verabschiedeten 2015 die Agenda 2030 mit 17 Zielen zur nachhaltigen Entwicklung. Einen wesentlichen Beitrag, um diese Ziele zu erreichen, soll das Weltaktionsprogramm Bildung für nachhaltige Entwicklung (BNE) leisten. Im Nationalen Aktionsplan für BNE, Handlungsfeld III, ist die besondere Bedeutung der Kooperation der Schulen mit außerschulischen Lernorten herausgehoben: „Schulen müssen sich mehr als bisher nach innen und außen öffnen, um Schnittstellen und Kooperationen mit außerschulischen Akteuren nutzen zu können.“

In der Waldpädagogik kooperieren seit über 30 Jahren Lehrkräfte mit Försterninnen und Förstern beispielhaft am Haus des Waldes. Es begann mit der Lehrer-Försterführung im Wald. Heute ist Bildung für nachhaltige Entwicklung ein selbstverständlicher Grundumsatz in der Waldpädagogik. Sie leistet damit einen wichtigen Beitrag zum Kompetenzerwerb der Schülerinnen und Schüler, da der Wald ganzheitliches und partizipatives Lernen ermöglicht und Bezüge zur eigenen Lebenswelt der Schülerinnen und Schüler aufzeigt.

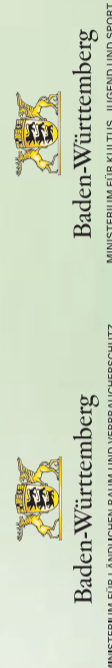
Mit dieser Broschüre erhalten Sie einen umfassenden Überblick über die waldpädagogischen Angebote in Baden-Württemberg und die Chancen und Möglichkeiten zur Bereicherung Ihres Unterrichts. Wir halten diese Kooperation für besonders wichtig und werden die zukünftige Zusammenarbeit stärken und weiterentwickeln.



Dr. Susanne Eisenmann
Ministerin für Kultur, Jugend und Sport



Peter Hauk Mdl
Minister für Ländlichen Raum und Verbraucherschutz



Baden-Württemberg
MINISTERIUM FÜR KULTUR, JUGEND UND SPORT



Baden-Württemberg
MINISTERIUM FÜR LÄNDLICHEN RAUM UND VERBRAUCHERSCHUTZ

DIE WALDBOX ForstBW



- enthält über 100 auf die Bildungspläne abgestimmte Ideen für Ihren Unterricht für Schulklassen von der Grundschule bis zur Oberstufe.
- ist Grundlage für BNE-Veranstaltungen, in denen erlebt und verstanden wird, wie Wald „tickt“.
- ist ein PKW-Anhänger, der zusammen mit einem/-r Waldpädagogen/-in für den Unterricht im Wald gebucht werden kann.
- ist gefüllt mit Materialien für folgende acht Themenbereiche:

WALDARBEIT UND HOLZWERKSTATT

WALD UND KLIMA

WALDKÜCHE UND WALDFEUER

WALD UND VIELFALT

WALD UND BODEN

Anmeldung für eine Veranstaltung

- über www.waldbox.forstbw.de
- einen passenden Themenbereich auswählen,
- den Ansprechpartner oder die Ansprechpartnerin Ihres Landkreises finden und
- eine Terminanfrage absenden.

Wir sind in Ihrer Nähe

- an 44 unteren Forstbehörden
- in 21 Forstbezirken von ForstBW
- in 10 Waldklassenzimmern / Waldhäusern
- in 4 Waldschulheimen
- auf über 35 Waldjugendzeitplätzen

Informieren Sie sich auf der umseitigen Landkarte und auf unserer Website.



ERLEBEN, WIE WALD TICKT

Kompetenzerwerb durch Waldpädagogik



mit Landkarte zu außerschulischen Lernorten im Wald



Baden-Württemberg
MINISTERIUM FÜR KULTUR, JUGEND UND SPORT



Baden-Württemberg
MINISTERIUM FÜR KULTUR, JUGEND UND SPORT

Impressum
ForstBW
Haus des Waldes
Königsstraße 74
70597 Stuttgart
hausdeswaldes@forstbw.de
<https://hausdeswaldes.de>
<https://waldbox.forstbw.de>



DIE WALDBOX WALDWISSEN INSIDE

DIE BILDUNGSINITIATIVE
www.waldbox.forstbw.de



ForstBW
Wir schaffen Zukunft

HAUS DES WALDES
STUTTGART



Baden-Württemberg
MINISTERIUM FÜR KULTUR, JUGEND UND SPORT



Baden-Württemberg
MINISTERIUM FÜR LÄNDLICHEN RAUM UND VERBRAUCHERSCHUTZ

WALDPÄDAGOGIK IN BADEN-WÜRTTEMBERG

UNSERE SCHWERPUNKTEINRICHTUNGEN IM ÜBERBLICK

WALDHAUS MANNHEIM

Es ist das nördlichste der regionalen Waldpädagogikzentren in Baden-Württemberg. Aufgrund des hohen Migrationsanteils, der sozialen Brennpunkte und der ökologischen Herausforderungen (Neophyten, Waldsterben) im Ballungsgebiet, haben wir für Gruppen besondere Angebote:

- Arbeitsprojekte im Wald, verknüpft mit BNE ab 3 Stunden
- Sucht-, Gewaltprävention und soziale Integration mit wald- und erlebnispädagogischen Methoden
- Multiplikatorenschulungen

Waldhaus Mannheim
Waldpforte 199
68305 Mannheim

Kontakt
Tel.: 0621 7481455
waldhaus.mannheim@forstbw.de
www.waldhaus-mannheim.de
https://waldhaus-mannheim.forstbw.de



HAUS DES WALDES

Das Haus des Waldes veranstaltet Waldprogramme und Projekte für alle Altersklassen und Schulklassen, bietet Erlebnisse für die ganze Familie in der Ausstellung StadtWaldWelt, auf dem barrierefreien Walderlebnisweg SinnesWandel und natürlich im Wald. Für Lehrende, Erziehende, Forstleute und sonstige Interessierte gibt es ein großes Angebot an Fortbildungen zu Waldpädagogik und Bildung für nachhaltige Entwicklung.

Haus des Waldes
Königsstraße 74
70597 Stuttgart

Kontakt
Tel.: 0711 976720
hausdeswaldes@forstbw.de
www.hausdeswaldes.de
https://hausdeswaldes.forstbw.de



WALDPÄDAGOGIK KARLSRUHE

Klassische Umweltbildung und BNE praktizieren wir gleichzeitig nebeneinander. Wir entwickeln und konzipieren Projekte mit unterschiedlichen Zielgruppen und setzen sie um.

Stadt Karlsruhe – Forstamt
Waldpädagogik Karlsruhe
Linkenheimer Allee 10
76131 Karlsruhe

Kontakt
Tel.: 0721 1337354
waldpaedagogik@fa.karlsruhe.de
www.waldpaedagogik-karlsruhe.de



INFOZENTRUM KALTENBRONN

Wir bieten Erlebnis!
INDOOR – in der multimedialen Ausstellung über Wald, Tiere und Pflanzen des Kaltenbronn.
OUTDOOR – bei Führungen durch die einzigartige Natur am Kaltenbronn.

Infozentrum Kaltenbronn
Kaltenbronn 600
76593 Kaltenbronn – Gernsbach

Kontakt
Tel.: 07224 655197
info@infozentrum-kaltenbronn.de
www.infozentrum-kaltenbronn.de



WALDSCHULHEIM HÖLLHOF

Wir bieten Schulklassen von der 3. bis zur 7. Klasse ein abwechslungsreiches Waldprogramm und die Mithilfe in der Waldarbeit.

- Sie bekommen:
- Teamgeist und Gemeinschaft
 - viel Bewegung und körperlichen Ausgleich
 - Draußen sein bei Wind und Wetter
 - Umweltbildung und Know-how über das Ökosystem Wald und seine Bewohner
 - gesunde und schmackhafte Vollverpflegung
 - Unterkunft im idyllischen Schwarzwaldhof

Waldschulheim Höllhof
Mittelbach 27
77723 Gengenbach-Reichenbach

Kontakt
Tel.: 07803 9215416
waldschulheim.hoellhof@forstbw.de
https://waldschulheim-hoellhof.forstbw.de



STIFTUNG WALDHAUS FREIBURG

- Schulveranstaltungen zu Wald und Holzwirtschaft
- praktisches Arbeiten mit Grünholz; Wochenprojekte für Mittel- und Oberstufe
- Waldwochen der Freiburger Forschungsräume für Kitas und Grundschulen

Stiftung WaldHaus Freiburg
Wonnhaldestr. 6
79100 Freiburg

Kontakt
Tel.: 0761 89647710
info@waldhaus-freiburg.de
www.waldhaus-freiburg.de
www.facebook.com/WaldHausFreiburg



DAS NATURSCHUTZZENTRUM SÜDSCHWARZWALD

Mitten im Naturschutzgebiet Feldberg liegt das Haus der Natur. Hier sind die Geschäftsstelle des Naturparks Südschwarzwald und das Naturschutzzentrum unter einem Dach vereint. Das Naturschutzzentrum bietet für Schulen und Erwachsene ein breites Spektrum an pädagogischen Veranstaltungen. Zentrale Themen sind die alpine Tier- und Pflanzenwelt des Feldbergs sowie die verschiedenen Schutzkategorien und Nutzungsformen unserer submontanen Natur.

Naturschutzzentrum Südschwarzwald
Dr.-Pilet-Spur 4
79868 Feldberg

Kontakt
Tel.: 07676 933634
naturschutzzentrum@naz-feldberg.de
www.naz-feldberg.de



WALDJUGENDZELTPLATZ WEISSENBACH

Wild auf Wald – gemeinsam aktiv für Natur und Landschaft
Kernelemente unserer waldpädagogischen Arbeit sind meist mehrtägige Veranstaltungen in Kooperation mit verschiedenen Partnern. Dazu gehört gemeinsam in der Natur tätig sein sowie die Wissensvermittlung über Learning by doing.

FBZ Hochschwarzwald
Ottenstraße 6
79199 Kirchzarten

Kontakt
Tel.: 07661 9754904
hochschwarzwald@fortbw.de
https://waldjugendzeltplatz-weissenbach.forstbw.de



WALDSCHULHEIM BURG HORNBERG

Ein Ort für spannende Tage mitten im Nordschwarzwald. Raus aus dem Klassenzimmer, auf einer Burg wohnen, selbst einen Baum fällen, mit der ganzen Klasse etwas erreichen ... All das und noch viel mehr!

Waldschulheim Burg Hornberg
Johannes-Brenz-Weg 1
72213 Altensteig

Kontakt
Tel.: 07051 160688
waldschulheim.burg-hornberg@forstbw.de
https://waldschulheim-burghornberg.forstbw.de



WALDSCHULE WUNDERFITZ

WUNDERFITZ ... so spannend kann Wald sein!

Unser Motto ist Programm: Sowohl Kinder als auch Jugendliche oder Erwachsene erkunden während unseren unterschiedlichen Veranstaltungen bei spannenden Abenteuern den Wald und lernen den Lebensraum mit all seinen Facetten kennen. Ein besonderes Angebot ist dabei unser Jahreszeitenpaket, bei dem gleich vier Termine im Jahr gebucht werden, um den Zugang und die Faszination nachhaltig zu stärken.

Landratsamt Sigmaringen
Fachbereich Forst
Waldschule WUNDERFITZ
Leopoldstraße 4
72488 Sigmaringen

Kontakt
Tel.: 07571 1022515
post.forst@rsg.de
www.landkreis.sigmaringen.de



ForstBW
Wir schaffen Zukunft

Für Sie vor Ort mit vielen weiteren Angeboten. Fragen Sie nach!

- an den unteren Forstbehörden bei den Stadt- und Landkreisen

- in den Forstbezirken von ForstBW

Weitere Informationen und Ansprechpartner/innen finden Sie auf folgenden Webseiten:
<https://waldbox.forstbw.de>
www.forstbw.de

DIE WALDMOBILE

MIT BETEILIGUNG VON ForstBW

Die WaldMobile der Schutzgemeinschaft Deutscher Wald (SDW) und einiger Landkreise (Ostalbkreis, Ortenaukreis, Enzkreis) ermöglichen Walderlebnisse direkt vor Ort. Kitas, Schulen und andere Gruppen können Programme in der Natur mit zertifizierten Waldpädagoginnen und Waldpädagogen buchen. Material für Spiele, Aktionen und Experimente sind mit an Bord.

Informieren und anmelden
Infos unter www.waldmobil.de

Kontakt unter 0711 616 032
oder per Mail an info@sdw-bw.de



WALDSCHULHEIM KLOSTER SCHÖNTAL

Unser Waldschulheim für Kinder und Jugendliche ist auf Walderlebnisse ausgerichtet. Das tägliche Zusammenleben und -arbeiten stärkt soziale Kompetenzen und vermittelt gleichzeitig ein umfangreiches Waldwissen.

Waldschulheim Kloster Schöntal
Klosterhof 14
74214 Schöntal

Kontakt
Tel.: 07943 2043
waldschulheim.kloster-schoental@forstbw.de
https://waldschulheim-klosterschoental.forstbw.de



WALDPÄDAGOGIK OSTALB

Der Wald im Ostalbkreis ist nicht nur schön und landschaftsprägend, er ist auch ein idealer Lern- und Spielort direkt vor den Toren vieler Schulen und Kindergärten. Die untere Forstbehörde Ostalb möchte gemeinsam mit ihren Partnern Begeisterung für den Wald wecken, Natur erlebbar machen und zu eigenverantwortlichen Handeln und Denken anregen. Mit dabei sind die Schutzgemeinschaft Deutscher Wald mit dem WaldMobil Ostalb/Schwäbischer Wald und die Waldboxen von ForstBW. Der Dieter-Paul-Pavillon in Schwäbisch Gmünd ist außerdem unser Zentrum für waldpädagogische Seminare und Ausstellungen.

Landratsamt Ostalbkreis
Wald und Forstwirtschaft
Stuttgarter Str. 41
73430 Aalen

Kontakt
Tel.: 07361 5031405
forstdezernat@ostalbkreis.de
www.ostalbkreis.de/waldpaedagogik



WALDPÄDAGOGIK ULM

Die Stadt Ulm bietet mit Hilfe der Waldbox für alle Altersklassen ein umfangreiches Waldprogramm. Von der klassischen Waldpädagogik bis hin zur Waldarbeit ist für jeden Geschmack etwas dabei.

Stadt Ulm - Bastei-Center
Wichernstraße 10
89073 Ulm

Kontakt
ulmer-ab@forstbw.de
https://waldpaedagogik-ulmerab.forstbw.de



WALDSCHULHEIM INDELHAUSEN

Pädagogik im und mit dem Wald heißt für uns:

- Begeisterung und Freude an der Natur weitergeben
- Tun lassen statt nur reden, ausprobieren statt nur zuschauen lassen
- Verantwortung vorleben und an Euch übergeben
- Persönlichkeiten entwickeln und stärken
- Alltagsbezug schaffen und über den Tellerrand hinaussehen
- Gemeinschaft erleben und mitgestalten lassen

FBZ Mittlere Alb
Schloßhof 4
72525 Münsingen

Kontakt
Tel.: 07381 7933990
mittlere-alb@forstbw.de
https://waldschulheim-indelhausen.forstbw.de



WALDHAUS TANNAU

Wir sind uns sicher: „Unser Wald tut Dir gut.“

Jeden Freitag während der Schulzeit laden wir Klassen oder Gruppen ein, mit uns in den Wald zu gehen. Das Waldhaus Tannau ist unser Start- und Stützpunkt. Gerne entwickeln wir darüber hinaus zusammen mit Ihnen auch mehrtägige Waldprojekte, in denen Klassen geführt durch Lehrer und Förster Wald und Waldwirtschaft erleben.

Forstbezirk Altdorfer Wald
Hügelstraße 25/1
88074 Meckenbeuren

Kontakt
Tel.: 07542 5084997
altdorfer-wald@forstbw.de
https://waldhaus-tannau.forstbw.de

