



Losverzeichnis

Wertholzsubmission Schönbuch-Rammert

am Dienstag, 09. April 2024
in Dettenhausen

Gebotseröffnung am 09. April 2024 um 10:00 Uhr



ForstBW Betriebsleitung; Im Schloss 5, 72074 Tübingen-Bebenhausen

An unsere
geschätzten Wertholzkunden

Datum 15.03.2024
Name Hr. Walheim
Durchwahl 07157/27349-82
Aktenzeichen 8652
(Bitte bei Antwort angeben)

Sehr geehrte Damen und Herren,

anbei erhalten Sie Informationen zur

**Eichensubmission Schönbuch – Rammert
am Dienstag, 09.04.2024**

Die Submission Schönbuch - Rammert wird gemeinsam von ForstBW und den Holzverkaufsstellen der Landkreise Böblingen und Tübingen durchgeführt, um Ihnen gebündelt Holz anbieten zu können.

Das Holz von ForstBW (Forstbezirke Mittlere Alb und Schönbuch) wird auf den Lagerplätzen „Hägnach“ und „Maurener Allee“ (siehe Losverzeichnis) angeboten.

Die Gebotsabgabe erfolgt wie bereits letztes Jahr über ein Onlineportal.

Hierzu müssen Sie sich über folgenden Link anmelden:

<https://submissionforstbw.de/> .

Bitte beachten Sie die dort hinterlegte Anleitung.

Die Angebote werden losweise in €/Fm als Nettopreis abgegeben.

Die gesetzliche Umsatzsteuer wird zusätzlich in Rechnung gestellt.

Gebote für den Kommunal- und Privatwald geben Sie über das Onlineportal der Holzverkaufsstellen Böblingen und Tübingen ab.

Gebote, die per Post, Mail oder Fax eingehen können nicht berücksichtigt werden.

Das Angebot von ForstBW umfasst 453 Fm Eichen, 13 Fm Roteiche, 7 Fm Bergahorn, 4 Fm Esche, 2 Fm Erle sowie je 1 Fm Elsbeere und Linde.

Das Holz von ForstBW ist sowohl PEFC als auch FSC zertifiziert.

Dem Verkauf des Holzes liegen die „Allgemeinen Verkaufs- und Zahlungsbedingungen für Holzverkäufe (AVZ-H)“ sowie – mit Ausnahme von Nr. 2.1. (2)- Gebotsabgabe- die „Allgemeinen Versteigerungs- und Submissionsbedingungen für Holzverkäufe (AVS-H)“ der Anstalt des öffentlichen Rechts Forst Baden-Württemberg mit Stand vom 01.11.2021 zugrunde (Link siehe unten).

Im Zusammenhang mit dieser Submission speichert und verarbeitet ForstBW personenbezogene Daten. Bitte beachten Sie diesbezüglich den Datenschutzhinweis von ForstBW, diesen können Sie unter folgendem Link einsehen bzw. herunterladen:
www.forstbw.de/produkte-angebote/holz/holzverkauf/verkaufs-und-zahlungsbedingungen-datenschutzhinweis/.

Die **Gebotseröffnung erfolgt am Dienstag, 09.April 2024, 10:00 Uhr** im Forstbezirk Schönbuch, Brückenstr.1, 72135 Dettenhausen.

Der Zuschlag wird im Anschluss an die Gebotseröffnung erteilt.

Nach Ende der Submission können Sie über Ihr Benutzerkonto abrufen, auf welche Lose Sie den Zuschlag bekommen haben.

Aus Datenschutzgründen dürfen wir leider keine Submissionsergebnisse mehr direkt an Versiegelungsfirmen weitergeben.

Mit freundlichen Grüßen

gez. Joachim Walheim

Eichensubmission Schönbuch-Rammert am 09. April 2024

-ForstBW- Forstbezirke Schönbuch und Mittlere Alb

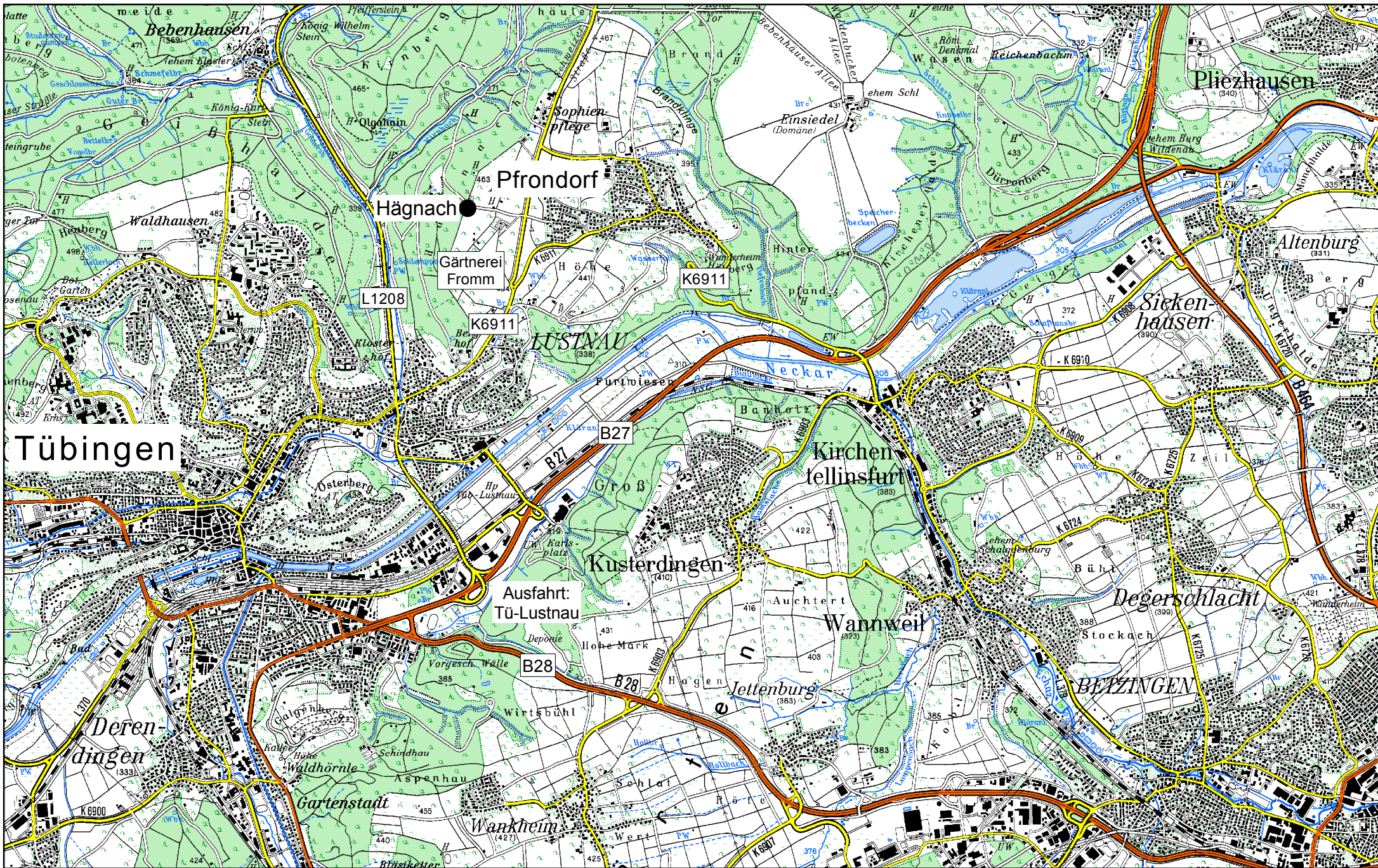
Übersicht nach Baumarten und Lagerplätzen

Platz	Tübingen- Hägnach	Ehningen- Maurener Allee
Los-Nr.	1501-1910	4001-4253
Eiche	256,61	196,46
Roteiche	5,26	8,15
Bergahorn	1,14	6,19
Esche		4,16
Elsbeere	0,94	
Erle	2,23	
Linde		1,43
Summe:	266,18	216,39

FSC-Zertifizierung	Landesbetrieb ForstBW TUVDC-FM/COC-300011
PEFC-Zertifizierung	Landesbetrieb ForstBW DC-FM-000001

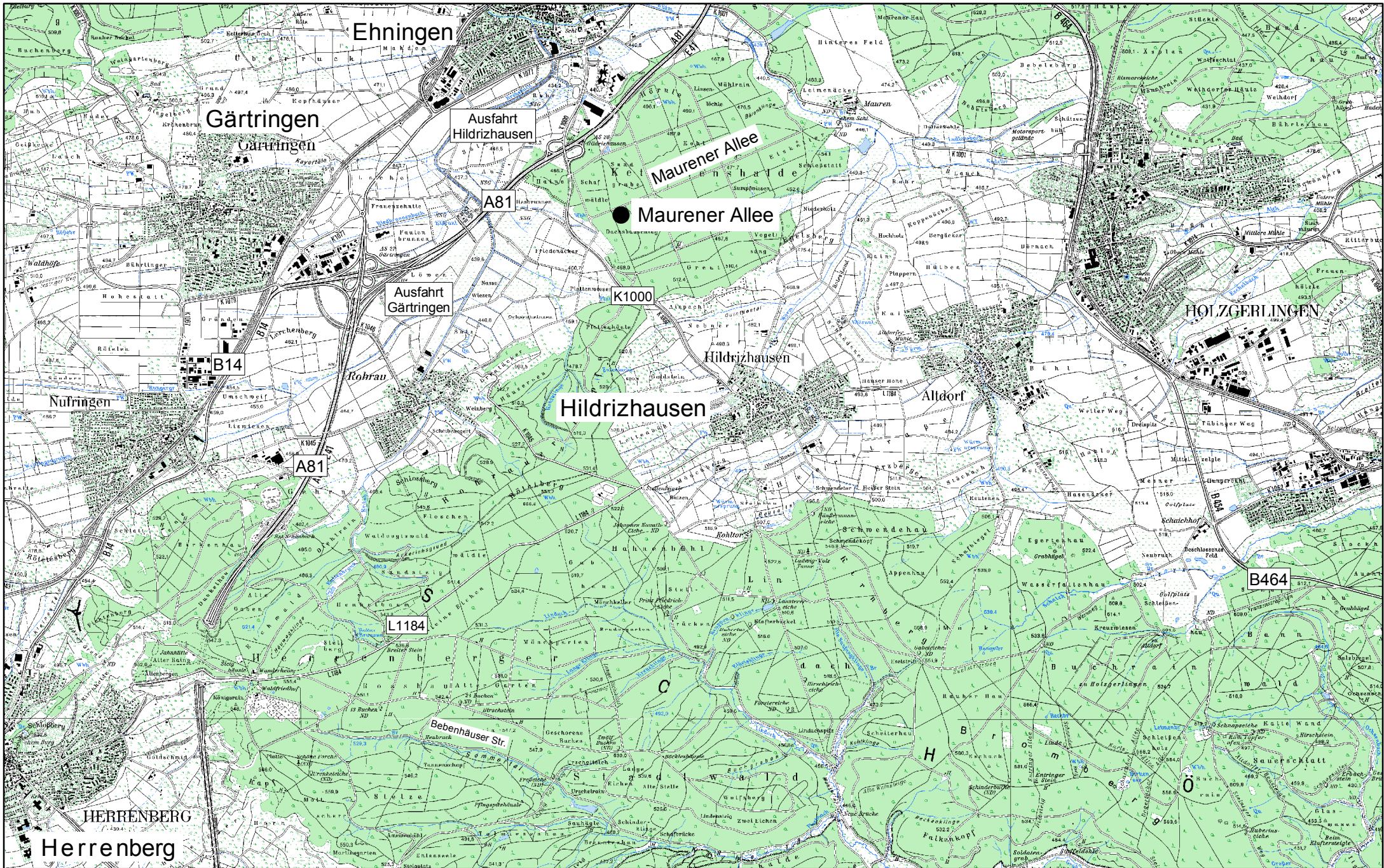
Lagerplatz	Hägnach	Maurener Allee
Ansprechpartner, Name Kontaktdaten	H. Herbert, 07157-27349-90 ; 0172 659 6270 harald.herbert@forstbw.de	Daniel Berner, 07157/531166 01735317976 daniel.berner@forstbw.de
weiterer Ansprechpartner	Joachim Walheim; 07157/27349-82 0173 6068 204 joachim.walheim@forstbw.de	

Landratsamt Tübingen - Holzlagerplatz Hägnach



0 500 1.000 2.000 Meter

ForstBW, Forstbezirk Schönbuch; Lagerplatz Maurener Allee



0 500 1.000 2.000 Meter

V-Los	Holz Nr.	Stück	Baum -art	Güte	Stärke	Länge [m]	D	Fm o.R.	Gebot
Betrieb:		ForstBW Forstbezirk Mittlere Alb Schloßhof 4 D-72525 Münsingen							
1501	888	1 HNR 0 K	BAh	C	5	5,8	50	1,14	
								1,14	
1502	1651 1653	2 HNR 0 K	REr REr	B B	4b 4b	4,8 7,3	49 48	0,91	
								1,32	
								2,23	
1503	1929	1 HNR 0 K	Ei	B	5	4,9	59	1,34	
								1,34	
1504	1930	1 HNR 0 K	Ei	B	5	4,7	57	1,20	
								1,20	
1505	1931	1 HNR 0 K	Ei	C	5	4,7	55	1,12	
								1,12	
1506	1440	1 HNR 0 K	Ei	TF	6	5,1	76	2,31	
								2,31	
1507	1441	1 HNR 0 K	Ei	C	6	6,0	62	1,81	
								1,81	
1508	1442	1 HNR 0 K	Ei	C	6	7,1	68	2,58	
								2,58	
1509	1443	1 HNR 0 K	Ei	C	6	3,3	76	1,50	
								1,50	
1510	1444	1 HNR 0 K	Ei	C	6	3,5	65	1,16	
								1,16	
1511	1591	1 HNR 0 K	Ei	B	4b	6,6	48	1,19	
								1,19	
1512	1597	1 HNR 0 K	Ei	C	5	6,3	57	1,61	
								1,61	
1513	1595	1 HNR 0 K	Ei	TF	5	6,1	54	1,40	
								1,40	

V-Los	Holz Nr.	Stück	Baum -art	Güte	Stärke	Länge [m]	D	Fm o.R.	Gebot
1514	1594	1 HNR 0 K	Ei	TF	6	4,8	63	1,50	
								1,50	
1515	1593	1 HNR 0 K	Ei	TF	5	5,8	54	1,33	
								1,33	
1516	1592	1 HNR 0 K	Ei	B	5	3,2	58	0,85	
								0,85	
1517	1626	1 HNR 0 K	Ei	B	4b	2,7	49	0,51	
								0,51	
1518	1627	1 HNR 0 K	Ei	C	5	6,9	53	1,52	
								1,52	
1519	1628	1 HNR 0 K	Ei	B	4b	5,2	46	0,86	
								0,86	
1520	1676	1 HNR 0 K	Ei	TF	6	5,9	78	2,82	
								2,82	
1521	1675	1 HNR 0 K	Ei	B	4b	8,5	49	1,60	
								1,60	
1522	1674	1 HNR 0 K	Ei	C	6	6,5	62	1,96	
								1,96	
1523	1672	1 HNR 0 K	Ei	B	5	4,3	56	1,06	
								1,06	
1524	1670	1 HNR 0 K	Ei	B	4b	5,3	47	0,92	
								0,92	
1525	1669	1 HNR 0 K	Ei	B	5	5,3	51	1,08	
								1,08	
1526	1668	1 HNR 0 K	Ei	B	5	5,1	50	1,00	
								1,00	
1527	1667	1 HNR 0 K	Ei	B	5	6,9	54	1,58	
								1,58	

V-Los	Holz Nr.	Stück	Baum -art	Güte	Stärke	Länge [m]	D	Fm o.R.	Gebot
1528	1666	1 HNR 0 K	Ei	B	5	5,7	52	1,21	
								1,21	
1529	1711	1 HNR 0 K	Ei	TF	6	7,6	70	2,92	
								2,92	
1530	1713	1 HNR 0 K	Ei	TF	6	5,0	62	1,51	
								1,51	
1531	1714	1 HNR 0 K	Ei	B	5	5,3	56	1,31	
								1,31	
1532	1715	1 HNR 0 K	Ei	B	6	6,8	65	2,26	
								2,26	
1533	1716	1 HNR 0 K	Ei	C	5	3,8	53	0,84	
								0,84	
1534	1739	1 HNR 0 K	Ei	C	5	4,0	54	0,92	
								0,92	
1535	1740	1 HNR 0 K	Ei	B	5	6,3	55	1,50	
								1,50	
1536	1741	1 HNR 0 K	Ei	TF	6	6,7	66	2,29	
								2,29	
1537	1742	1 HNR 0 K	Ei	C	5	3,7	56	0,91	
								0,91	
1538	1743	1 HNR 0 K	Ei	C	5	7,2	59	1,97	
								1,97	
1539	1744	1 HNR 0 K	Ei	B	5	8,8	58	2,33	
								2,33	
1540	1745	1 HNR 0 K	Ei	B	5	3,6	55	0,86	
								0,86	
1541	1746	1 HNR 0 K	Ei	B	5	5,1	56	1,26	
								1,26	

V-Los	Holz Nr.	Stück	Baum -art	Güte	Stärke	Länge [m]	D	Fm o.R.	Gebot
1542	1747	1 HNR 0 K	Ei	B	5	4,7	57	1,20	
								1,20	
1543	1748	1 HNR 0 K	Ei	C	6	3,0	71	1,19	
								1,19	
1544	1770	1 HNR 0 K	Ei	C	6	6,1	65	2,02	
								2,02	
1545	1771	1 HNR 0 K	Ei	TF	6	3,9	72	1,59	
								1,59	
1546	1772	1 HNR 0 K	Ei	B	5	4,9	54	1,12	
								1,12	
1547	1773	1 HNR 0 K	Ei	TF	6	2,7	66	0,92	
								0,92	
1548	1774	1 HNR 0 K	Ei	C	6	2,4	63	0,75	
								0,75	
1549	1775	1 HNR 0 K	Ei	B	4b	3,7	49	0,70	
								0,70	
1550	1776	1 HNR 0 K	Ei	C	5	5,8	52	1,23	
								1,23	
1551	1777	1 HNR 0 K	Ei	B	5	3,6	50	0,71	
								0,71	
1552	1778	1 HNR 0 K	Ei	C	5	2,7	58	0,71	
								0,71	
1553	1779	1 HNR 0 K	Ei	TF	6	5,1	61	1,49	
								1,49	
1554	1780	1 HNR 0 K	Ei	B	5	8,5	54	1,95	
								1,95	
1555	1781	1 HNR 0 K	Ei	B	5	5,2	50	1,02	
								1,02	

V-Los	Holz Nr.	Stück	Baum -art	Güte	Stärke	Länge [m]	D	Fm o.R.	Gebot
1556	1782	1 HNR 0 K	Ei	B	5	6,5	52	1,38	
								1,38	
1557	1783	1 HNR 0 K	Ei	B	4b	7,1	46	1,18	
								1,18	
1558	1788	1 HNR 0 K	Ei	C	5	4,4	50	0,86	
								0,86	
1559	1784	1 HNR 0 K	Ei	TF	5	3,3	54	0,76	
								0,76	
1560	1786	1 HNR 0 K	Ei	B	4b	5,8	48	1,05	
								1,05	
1561	1633, 1634, 1635, 1671, 1673, 1683, 1684, 1693, 1712, 1724, 1768, 1769, 1785, 2000	14 HNR 0 K	Ei	B	4a			4,38	
								1,98	
								6,60	
								12,96	
Betrieb:		ForstBW Forstbezirk Schönbuch Brückenstraße 1 D-72135 Dettenhausen							
1601	601	1 HNR 0 K	Ei	B	5	7,4	55	1,76	
								1,76	
1602	602	1 HNR 0 K	Ei	B	5	5,9	53	1,30	
								1,30	
1603	603	1 HNR 0 K	Ei	B	6	6,0	65	1,99	
								1,99	
1604	604	1 HNR 0 K	Ei	B	6	5,6	75	2,47	
								2,47	
1605	605	1 HNR 0 K	Ei	B	5	7,4	57	1,89	
								1,89	
1606	606	1 HNR 0 K	Ei	B	5	6,2	59	1,70	
								1,70	

V-Los	Holz Nr.	Stück	Baum -art	Güte	Stärke	Länge [m]	D	Fm o.R.	Gebot
1607	607	1 HNR 0 K	Ei	B	6	3,5	63	1,09	
								1,09	
1608	608	1 HNR 0 K	Ei	B	6	4,7	88	2,86	
								2,86	
1609	609	1 HNR 0 K	Ei	B	5	9,2	55	2,19	
								2,19	
1610	610	1 HNR 0 K	Ei	B	6	7,7	63	2,40	
								2,40	
1611	611	1 HNR 0 K	Ei	B	6	6,1	65	2,02	
								2,02	
1612	612	1 HNR 0 K	Ei	B	6	5,8	66	1,98	
								1,98	
1613	613	1 HNR 0 K	Ei	B	5	8,8	57	2,25	
								2,25	
1614	614	1 HNR 0 K	Ei	B	5	6,3	58	1,66	
								1,66	
1615	615	1 HNR 0 K	Ei	B	6	4,0	67	1,41	
								1,41	
1616	616	1 HNR 0 K	Ei	B	5	4,7	59	1,28	
								1,28	
1617	617	1 HNR 0 K	REi	B	6	7,3	68	2,65	
								2,65	
1618	618	1 HNR 0 K	REi	B	6	5,4	61	1,58	
								1,58	
1619	619	1 HNR 0 K	Ei	B	6	5,7	63	1,78	
								1,78	
1620	620	1 HNR 0 K	Ei	B	5	8,9	56	2,19	
								2,19	

V-Los	Holz Nr.	Stück	Baum -art	Güte	Stärke	Länge [m]	D	Fm o.R.	Gebot
1621	621	1 HNR 0 K	Ei	B	4b	10,5	47	1,82	
								1,82	
1622	622	1 HNR 0 K	Ei	B	5	5,7	59	1,56	
								1,56	
1623	623	1 HNR 0 K	Ei	B	4b	8,7	47	1,51	
								1,51	
1624	624	1 HNR 0 K	Ei	B	4a	6,0	43	0,87	
								0,87	
1625	625	1 HNR 0 K	Ei	B	5	6,8	50	1,34	
								1,34	
1626	626	1 HNR 0 K	Ei	B	6	5,7	61	1,67	
								1,67	
1627	13736 13737	2 HNR 0 K	Ei	B	4a	4,7	40	0,59	
								Ei	
			1,26						
1701	1550	1 HNR 0 K	Ei	B	6	4,9	69	1,83	
								1,83	
1702	1551	1 HNR 0 K	Ei	B	6	3,5	60	0,99	
								0,99	
1703	1552 1553	2 HNR 0 K	Ei	C	4b	3,5	45	0,56	
								Ei	
			1,25						
1704	1554 1555 1558	3 HNR 0 K	Ei	C	5	5,2	55	1,24	
								Ei	
			Ei	C	4b	4,5	49	0,85	
			3,11						
1705	1556	1 HNR 0 K	Ei	B	6	6,1	62	1,84	
								1,84	
1706	1557	1 HNR 0 K	Ei	B	5	8,0	57	2,04	
								2,04	

1707	2018 2019 2020	3 HNR 0 K	Ei Ei Ei	B B B	4 5 5	5,1 5,0 4,4	46 53 51	0,85	
								1,10	
								0,90	
								2,85	
1708	2021	1 HNR 0 K	Ei	TF	4	6,5	48	1,18	
								1,18	
1709	2022	1 HNR 0 K	Ei	B	6	9,8	63	3,05	
								3,05	
1710	2023	1 HNR 0 K	Ei	TF	6	9,2	66	3,15	
								3,15	
1711	2024	1 HNR 0 K	Ei	C	6	8,7	68	3,16	
								3,16	
1712	2076	1 HNR 0 K	Ei	TF	6	5,0	69	1,87	
								1,87	
1713	2077	1 HNR 0 K	Ei	B	6	5,5	68	2,00	
								2,00	
1714	2078	1 HNR 0 K	Ei	B	5	7,6	57	1,94	
								1,94	
1715	2079	1 HNR 0 K	Ei	C	6	5,1	66	1,74	
								1,74	
1716	2080	1 HNR 0 K	Ei	B	6	8,0	82	4,22	
								4,22	
1717	2081	1 HNR 0 K	Ei	C	6	5,4	70	2,08	
								2,08	
1718	2082	1 HNR 0 K	Ei	B	4	5,0	45	0,80	
								0,80	
1719	13618	1 HNR 0 K	Ei	B	5	5,2	50	1,02	Verdacht auf Metall
								1,02	
1720	13619	1 HNR 0 K	Ei	C	6	7,3	72	2,97	
								2,97	

1721	13620	1 HNR 0 K	Ei	B	6	7,9	62	2,39	
								2,39	
1722	13621	1 HNR 0 K	Ei	TF	6	4,6	69	1,72	
								1,72	
1723	13622	1 HNR 0 K	Ei	B	6	4,7	75	2,08	
								2,08	
1801	2589	1 HNR 0 K	Ei	B	6	4,5	81	2,32	
								2,32	
1802	2588	1 HNR 0 K	Ei	B	6	3,6	62	1,09	
								1,09	
1803	2596	1 HNR 0 K	Ei	B	6	5,1	61	1,49	
								1,49	
1804	2597	1 HNR 0 K	Ei	B	6	6,9	62	2,08	
								2,08	
1805	2602	1 HNR 0 K	Ei	B	5	4,8	58	1,27	
								1,27	
1806	2587	6 HNR 0 K	Ei	B	4a	6,1	41	0,81	
	2590		Ei	B	4b	7,1	47	1,23	
	2591		Ei	B	5	6,0	51	1,23	
	2592		Ei	B	4a	6,7	43	0,97	
	2593		Ei	B	4b	7,2	47	1,25	
	2594		Ei	B	5	6,9	51	1,41	
	6,90								
1807	2585	2 HNR 0 K	Ei	C	5	3,6	59	0,98	
	2586		Ei	C	5	4,3	58	1,14	
	2,12								
1808	2600	2 HNR 0 K	Ei	C	5	5,0	59	1,37	
	2601		Ei	C	5	5,3	58	1,40	
	2,77								
1809	2598	2 HNR 0 K	Els	B	3a	4,8	32	0,39	
	2599		Els	B	3b	5,4	36	0,55	
	0,94								
1810	2708	1 HNR 0 K	Ei	B	5	5,8	59	1,59	
								1,59	

1811	2739	1 HNR 0 K	Ei	B	6	9,2	60	2,60	
								2,60	
1812	2740 2741 2742	3 HNR 0 K	Ei Ei Ei	B B B	4b 5 5	6,9 5,5 5,1	49 51 50	1,30	
								1,12	
								1,00	
								3,42	
1871	1892	1 HNR 0 K	Ei	B	6	3,0	63	0,94	
								0,94	
1872	1893	1 HNR 0 K	Ei	B	6	5,8	67	2,04	
								2,04	
1873	1894	1 HNR 0 K	Ei	B	5	4,2	50	0,82	
								0,82	
1874	1895	1 HNR 0 K	Ei	B	5	3,0	50	0,59	
								0,59	
1875	1896	1 HNR 0 K	Ei	B	5	4,3	54	0,98	
								0,98	
1876	1897	1 HNR 0 K	Ei	C	4b	3,2	48	0,58	Fehler bei Durchmesser berücksichtigt
								0,58	
1877	1898	1 HNR 0 K	Ei	B	5	5,2	56	1,28	
								1,28	
1878	1899	1 HNR 0 K	Ei	B	6	5,9	66	2,02	
								2,02	
1886	2083	1 HNR 0 K	Ei	TF	6	4,5	61	1,32	
								1,32	
1887	2084	1 HNR 0 K	Ei	TF	6	4,8	61	1,40	
								1,40	
1888	2085	1 HNR 0 K	Ei	TF	5	4,6	53	1,01	
								1,01	
1889	2086	1 HNR 0 K	Ei	TF	5	6,1	59	1,67	
								1,67	

1890	2087	1 HNR 0 K	Ei	TF	4b	5,0	48	0,90	
								0,90	
1891	2088	1 HNR 0 K	Ei	B	5	3,6	53	0,79	
								0,79	
1892	2089	1 HNR 0 K	Ei	B	5	4,9	50	0,96	
								0,96	
1893	2090	1 HNR 0 K	Ei	B	5	5,1	54	1,17	
								1,17	
1894	2091	1 HNR 0 K	Ei	B	5	4,4	53	0,97	
								0,97	
1895	2092	1 HNR 0 K	Ei	TF	4b	4,7	47	0,82	
								0,82	
1896	2093	1 HNR 0 K	Ei	B	6	8,1	62	2,45	
								2,45	
1897	2094	1 HNR 0 K	Ei	C	5	3,7	59	1,01	
								1,01	
1898	2095	1 HNR 0 K	Ei	B	4b	4,9	48	0,89	
								0,89	
1899	2096	1 HNR 0 K	Ei	TF	5	3,6	58	0,95	
								0,95	
1900	2097	1 HNR 0 K	Ei	TF	6	10,5	62	3,17	
								3,17	
1901	2098	1 HNR 0 K	Ei	C	6	5,5	84	3,05	
								3,05	
1902	2099	1 HNR 0 K	Ei	B	6	4,9	64	1,58	
								1,58	
1903	2100	1 HNR 0 K	Ei	B	4b	4,7	46	0,78	
								0,78	

1904	2101	1 HNR 0 K	Ei	B	5	8,0	56	1,97	
								1,97	
1905	2102	1 HNR 0 K	Ei	B	4a	4,0	42	0,55	
								0,55	
1906	2103	1 HNR 0 K	Ei	B	5	3,9	56	0,96	
								0,96	
1907	2104 2106 2107	3 HNR 0 K	Ei	B	4b	6,5	46	1,08	
								0,87	
								0,78	
								2,73	
1908	2105	1 HNR 0 K	Ei	TF	5	3,9	50	0,77	
								0,77	
1909	2108	1 HNR 0 K	REi	TF	5	3,9	58	1,03	
								1,03	
1910	2749	1 HNR 0 K	Ei	B	6	3,4	78	1,62	
								1,62	
4001	3145	1 HNR 0 K	Ei	TF	5	9,7	57	2,48	
								2,48	
4002	3146	1 HNR 0 K	Ei	B	6	9,4	63	2,93	
								2,93	
4003	3147	1 HNR 0 K	Ei	TF	4b	6,8	49	1,28	
								1,28	
4004	3148	1 HNR 0 K	Ei	TF	6	6,5	61	1,90	
								1,90	
4005	3149	1 HNR 0 K	Ei	TF	6	6,2	78	2,96	
								2,96	
4010	3150	1 HNR 0 K	Ei	B	5	6,1	54	1,40	
								1,40	
4011	3151	1 HNR 0 K	Ei	TF	6	6,0	68	2,18	
								2,18	

4012	3152	1 HNR 0 K	Ei	TF	6	6,0	67	2,12	
								2,12	
4013	3153	1 HNR 0 K	Ei	B	6	7,7	61	2,25	
								2,25	
4014	3154	1 HNR 0 K	Ei	TF	6	8,2	89	5,10	
								5,10	
4015	3155	1 HNR 0 K	Ei	TF	6	7,5	82	3,96	
								3,96	
4016	3156	1 HNR 0 K	Ei	B	6	6,4	71	2,53	
								2,53	
4101	3157	1 HNR 0 K	Ei	TF	6	4,4	75	1,94	
								1,94	
4102	3158	1 HNR 0 K	Ei	TF	6	5,6	77	2,61	
								2,61	
4103	3159	1 HNR 0 K	Ei	TF	6	9,4	72	3,83	
								3,83	
4104	3160	1 HNR 0 K	Ei	TF	6	10,1	70	3,89	
								3,89	
4105	3161	1 HNR 0 K	Ei	TF	6	8,5	71	3,37	
								3,37	
4106	3162	1 HNR 0 K	Ei	TF	6	8,1	73	3,39	
								3,39	
4107	3163	1 HNR 0 K	Ei	TF	6	6,1	75	2,69	
								2,69	
4108	3164	1 HNR 0 K	Ei	TF	6	4,6	71	1,82	
								1,82	
4109	3165	1 HNR 0 K	Ei	TF	6	5,5	73	2,30	
								2,30	

4110	3166	1 HNR 0 K	Ei	TF	6	4,4	71	1,74	
								1,74	
4111	3167	1 HNR 0 K	Ei	B	5	7,5	57	1,91	
								1,91	
4112	3168	1 HNR 0 K	Ei	TF	6	7,2	62	2,17	
								2,17	
4113	3169	1 HNR 0 K	Ei	TF	6	5,8	63	1,81	
								1,81	
4114	3170	1 HNR 0 K	Ei	TF	6	8,8	76	3,99	
								3,99	
4115	3171	1 HNR 0 K	Ei	TF	5	5,9	59	1,61	
								1,61	
4116	3172	1 HNR 0 K	Ei	TF	6	7,7	73	3,22	
								3,22	
4117	3173	1 HNR 0 K	Ei	TF	5	4,5	59	1,23	
								1,23	
4118	3174	1 HNR 0 K	Ei	TF	6	4,6	61	1,34	
								1,34	
4119	3175	1 HNR 0 K	Ei	B	6	5,0	61	1,46	
								1,46	
4120	3176	1 HNR 0 K	Ei	B	6	5,1	60	1,44	
								1,44	
4121	3177	1 HNR 0 K	Ei	TF	6	7,1	69	2,65	
								2,65	
4122	3178	1 HNR 0 K	Ei	TF	6	11,2	70	4,31	
								4,31	
4123	3179	1 HNR 0 K	Ei	TF	6	8,1	62	2,45	
								2,45	

4124	3180	1 HNR 0 K	Ei	TF	6	8,2	62	2,48	
								2,48	
4125	3181	1 HNR 0 K	Ei	TF	6	6,2	71	2,45	
								2,45	
4126	3182	1 HNR 0 K	Ei	TF	6	8,1	61	2,37	
								2,37	
4127	3183	1 HNR 0 K	Ei	B	6	5,6	63	1,75	
								1,75	
4128	3184	1 HNR 0 K	Ei	TF	6	5,1	68	1,85	
								1,85	
4129	3185	1 HNR 0 K	Ei	TF	6	9,1	63	2,84	
								2,84	
4130	3186	1 HNR 0 K	Ei	TF	6	6,1	62	1,84	
								1,84	
4131	3187	1 HNR 0 K	Ei	TF	6	7,2	64	2,32	
								2,32	
4132	3188	1 HNR 0 K	Ei	TF	6	7,7	65	2,56	
								2,56	
4133	3189	1 HNR 0 K	Ei	B	5	7,0	55	1,66	
								1,66	
4134	3190	1 HNR 0 K	Ei	TF	6	3,6	74	1,55	
								1,55	
4135	3191	1 HNR 0 K	Ei	TF	6	3,6	76	1,63	
								1,63	
4136	3192	1 HNR 0 K	Ei	B	5	5,1	56	1,26	
								1,26	
4137	3193	1 HNR 0 K	Li	B	6	4,6	63	1,43	Durchmesserermittlung über automatischen Rindenabzug
								1,43	

4138	3194	1 HNR 0 K	Ei	TF	5	4,9	58	1,29						
								1,29						
4139	3195	1 HNR 0 K	Ei	B	5	5,0	50	0,98						
								0,98						
4140	3196	1 HNR 0 K	Ei	TF	5	5,6	51	1,14						
								1,14						
4141	3197	1 HNR 0 K	Ei	B	5	6,5	50	1,28						
								1,28						
4142	3198	1 HNR 0 K	Ei	B	4b	7,0	46	1,16						
								1,16						
4143	3199	1 HNR 0 K	Ei	B	5	7,2	56	1,77						
								1,77						
4144	3200	1 HNR 0 K	Ei	B	4b	7,1	45	1,13						
								1,13						
4145	3201 3202 3203	3 HNR 0 K	Ei	B	4a	5,7	44	0,87						
								Ei		B	4a	10,1	41	1,33
								Ei		B	4a	7,6	41	1,00
								3,20						
4146	3204 3205 3206 3207 3208 3209	6 HNR 0 K	Ei	B	4a	4,0	40	0,50						
								Ei		B	4b	4,1	46	0,68
								Ei		B	5	4,2	53	0,93
								Ei		B	6	3,7	60	1,05
								Ei		B	4b	3,6	48	0,65
								Ei		B	4b	3,6	47	0,62
								4,43						
4147	3210 3211 3212	3 HNR 0 K	Ei	B	5	4,2	54	0,96						
								Ei		B	4b	4,0	46	0,66
								Ei		B	4b	4,6	45	0,73
								2,35						
4148	3213 3214 3215 3216	4 HNR 0 K	Ei	B	4a	4,6	42	0,64						
								Ei		B	4a	4,1	40	0,52
								Ei		B	4a	4,1	42	0,57
								Ei		B	4b	3,7	49	0,70
								2,43						
4149	3217	1 HNR 0 K	Ei	TF	5	3,9	58	1,03						
								1,03						

4150	3218	4 HNR	Ei	B	4b	5,2	47	0,90	
	3219	0 K	Ei	B	4b	5,5	47	0,95	
	3220		Ei	B	4a	5,6	40	0,70	
	3221		Ei	B	4a	5,1	43	0,74	
								3,29	
4151	3222	1 HNR 0 K	Ei	B	6	3,8	62	1,15	
								1,15	
4152	3223	1 HNR 0 K	Ei	B	6	6,2	70	2,39	
								2,39	
4153	3224	1 HNR 0 K	Ei	B	5	5,0	57	1,28	
								1,28	
4154	3225	1 HNR 0 K	Ei	B	5	5,0	52	1,06	
								1,06	
4155	3226	1 HNR 0 K	Ei	B	6	4,7	60	1,33	
								1,33	
4156	3227	1 HNR 0 K	Ei	B	6	5,7	66	1,95	
								1,95	
4157	3228	1 HNR 0 K	Ei	B	6	6,3	62	1,90	
								1,90	
4158	3229	1 HNR 0 K	Ei	C	6	5,7	64	1,83	
								1,83	
4159	3230	1 HNR 0 K	Ei	B	6	10,1	64	3,25	
								3,25	
4160	3231	1 HNR 0 K	Ei	C	6	8,1	60	2,29	
								2,29	
4161	3232	1 HNR 0 K	Ei	C	6	10,3	72	4,19	
								4,19	
4162	3233	1 HNR 0 K	Ei	B	6	9,2	76	4,17	
								4,17	

4163	3234	1 HNR 0 K	Ei	C	6	8,0	60	2,26	
								2,26	
4164	3235	1 HNR 0 K	Ei	C	6	6,3	67	2,22	
								2,22	
4165	3236	1 HNR 0 K	Ei	B	6	5,9	73	2,47	
								2,47	
4166	3237	1 HNR 0 K	Ei	B	6	4,6	65	1,53	
								1,53	
4167	3238	1 HNR 0 K	REi	TF	6	5,1	64	1,64	Durchmesserermittlung über automatischen Rindenabzug
								1,64	
4168	3239	1 HNR 0 K	REi	TF	6	3,3	63	1,03	Durchmesserermittlung über automatischen Rindenabzug
								1,03	
4169	3240	1 HNR 0 K	REi	B	6	5,6	60	1,58	Durchmesserermittlung über automatischen Rindenabzug
								1,58	
4170	3241	1 HNR 0 K	REi	B	5	6,5	51	1,33	Durchmesserermittlung über automatischen Rindenabzug
								1,33	
4171	3242	1 HNR 0 K	REi	B	5	7,2	50	1,41	Durchmesserermittlung über automatischen Rindenabzug
								1,41	
4172	3243	1 HNR 0 K	REi	B	4b	7,3	45	1,16	Durchmesserermittlung über automatischen Rindenabzug
								1,16	
4173	3244	1 HNR 0 K	Es	B	6	5,2	65	1,73	Durchmesserermittlung über automatischen Rindenabzug
								1,73	
4174	3245	1 HNR 0 K	Es	B	6	7,1	66	2,43	Durchmesserermittlung über automatischen Rindenabzug
								2,43	

4175	3246	1 HNR 0 K	BAh	B	5	7,4	59	2,02	Durchmesserermittlung über automatischen Rindenabzug
								2,02	
4201	3247	1 HNR 0 K	BAh	B	6	5,8	62	1,75	Durchmesserermittlung über automatischen Rindenabzug
								1,75	
4202	3248	1 HNR 0 K	BAh	B	5	10,2	55	2,42	Durchmesserermittlung über automatischen Rindenabzug
								2,42	
4203	3249	1 HNR 0 K	Ei	TF	6	6,9	94	4,79	
								4,79	
4204	3250	1 HNR 0 K	Ei	TF	6	2,9	87	1,72	
								1,39	
4205	3251	1 HNR 0 K	Ei	B	6	5,3	79	2,60	
								2,60	
4206	3252	1 HNR 0 K	Ei	B	6	9,3	74	4,00	
								4,00	
4251	3253	1 HNR 0 K	Ei	TF	6	10,0	67	3,53	
								3,53	
4252	3254	1 HNR 0 K	Ei	C	6	5,7	69	2,13	
								2,13	
4253	3255 3256	2 HNR 0 K	Ei Ei	B B	4a 4b	7,6 5,3	44 48	1,16	
								0,96	
								2,12	